

LAUDO 08

1 – OBJETO: O laudo é referente à medição do roteiro de ônibus, para fins de Licitação de transporte escolar: **Esquina Gramado – Limeira - rota nº 8**

2 – LOCAIS: (Comunidades atendidas) – Esquina Gramado, Colônia Flach, Colônia Gramado, Assunção do Ijuí, Arroio Sobrado, Colônia Limeira. Transportando alunos para a Escola Municipal (E.M. Nossa Senhora da Saúde).

3 – HORÁRIOS: De manhã buscando alunos. Do meio dia, levando os alunos de volta e buscando alunos para o turno da tarde. Tarde, levando os alunos de retorno desse período.

4 – DA MEDIÇÃO: Fez-se a medição com o software GOOGLE EARTH PRO, considerando cada roteiro separadamente.

5 – DA PRECISÃO: Fez-se a aferição dos trajetos medidos no GOOGLE EARTH PRO, conferindo a metragem de um trajeto conhecido e comparando com o software. Este apresentou diferença desprezível em relação a distância real conhecida.

6 – DA EXECUÇÃO E ACOMPANHAMENTO. Este laudo foi executado pelo engenheiro civil Matheus Kuhn Strochein, CREA RS 216.180.

7 – DOS TRAJETOS, TURNOS E DISTÂNCIAS.

7.1 TURNO DA MANHÃ– Com saída da Esquina Gramado-Gavião Pardo, entrando na Flach, até o cemitério, retornando à estrada geral sentido Roque Gonzales, até a esquina Gramado, posto de saúde, entrando em direção a Colônia Gramado, chegando próximo a EEEF Isidoro Machry – desativada, seguindo a direita em 340m e retornando a geral, seguindo por ela até próximo a Igreja do Assunção do Ijuí, dobrando a esquerda, até o acesso que vai para o Rincão Vermelho – estrada geral, por ela numa extensão de 550m, retornando pela mesma à estrada da Assunção e seguindo em direção a BR 392, nela seguindo pela asfalto em direção a Porto Xavier, até o primeiro morador, à direita, a 800m do entroncamento, retornando pela BR, entrando à esquerda na entrada do Sobrado, seguindo pela estrada geral até a EMEF São José do Sobrado.

Trajetos medidos: 31.330,0 m.

Obs. Trajetos asfaltados: 5.631,0 m

7.2 TURNO DO MEIO DIA – Com saída da EMEF São José do Sobrado, seguindo pela estrada geral, logo após entrando a direita em 1.150m, passando pela propriedade de Arlete Reisdorfer e retornando a geral. Seguindo por ela, até entrar à direita em 750m até a propriedade de Bilmar da Rosa, e retornando a estrada geral do Sobrado, então entrando na seção Dourada, em 700m, retornando pela estrada geral, seguindo em direção a BR 392, seguindo pelo asfalto até a entrada para Assunção do Ijuí, seguindo pelo asfalto em mais 800m e retornando a entrada da Assunção do Ijuí. Seguindo até próximo ao Santuário de Assunção do Ijuí, dobrando à direita, entrando na Colônia Gramado, seguindo pela geral, e fazendo o fundo da gramado, entrando à esquerda em 680m até a propriedade de Ademar Rambo e retornando pelo fundo da gramado até a Escola Estadual de Ensino Fundamental Isidoro Machry – desativada, seguindo à esquerda, passando pelo posto de saúde, seguindo até a Colônia Flach, nela entrando até o Cemitério, e retornando a estrada geral, passando pela Esquina Gramado, Gavião Pardo, seguindo em direção a BR 392, nela seguindo pela asfalto em direção a Roque Gonzales, cruzando o Arroio Sobrado, até a entrada da estrada que vai para Limeira, por ela, até a EMEF Nossa Senhora da Saúde, na Colônia Limeira.

Trajetos medidos: 49.675,0 m

Obs. Trajetos asfaltados: 5.631,0 m

7.3 TURNO DA TARDE – Saindo da EMEF Nossa Senhora da Saúde - Colônia Limeira, seguindo pela estrada geral da Limeira, até a BR 392, seguindo por esta até a estrada geral do Sobrado, entrando na seção Dourada, em 700m, retornando pela estrada geral, até entrar à esquerda em 750m até a propriedade de Bilmar da Rosa, e retornando, após entrando a direita em 1.150m, passando pela propriedade de Arlete Reisdorfer e retornando a geral. Indo em direção ao Inhacurutum, até a Escola desativada, retornado e entrando nos Barbosa – fundos, em 700m, retornando ao atalho do inhacurutum, sentido BR 392, seguindo no asfalto, aí tomando a esquerda, até a entrada para Assunção do Ijuí, nessa entrando, passando próxima a Igreja Assunção do Ijuí, seguindo à direita, pela margem direita do rio Ijuí, a jusante, entrando até próximo à morada de Ademar Rambo, retornando, seguindo pela estrada geral ao longo do

rio Ijuí, até próximo a Escola Estadual do Gramado – desativada, daí passando por ela e tomando a esquerda, em direção ao posto de Saúde na esquina Gramado, daí seguindo a esquerda até a Colônia Flach, até Cemitério, retornando até a estrada geral, retornando pela mesma e sentido Roque Gonzales, passando por Esquina Gramado, e com termino no Gavião Pardo.

Trajetos com 59.475,0 m

Obs. Trajetos asfaltados: 4.015,0 m

8- RESUMO – A soma dos três turnos: 31.330,0 m + 49.675,0 m + 59.475,0 m.

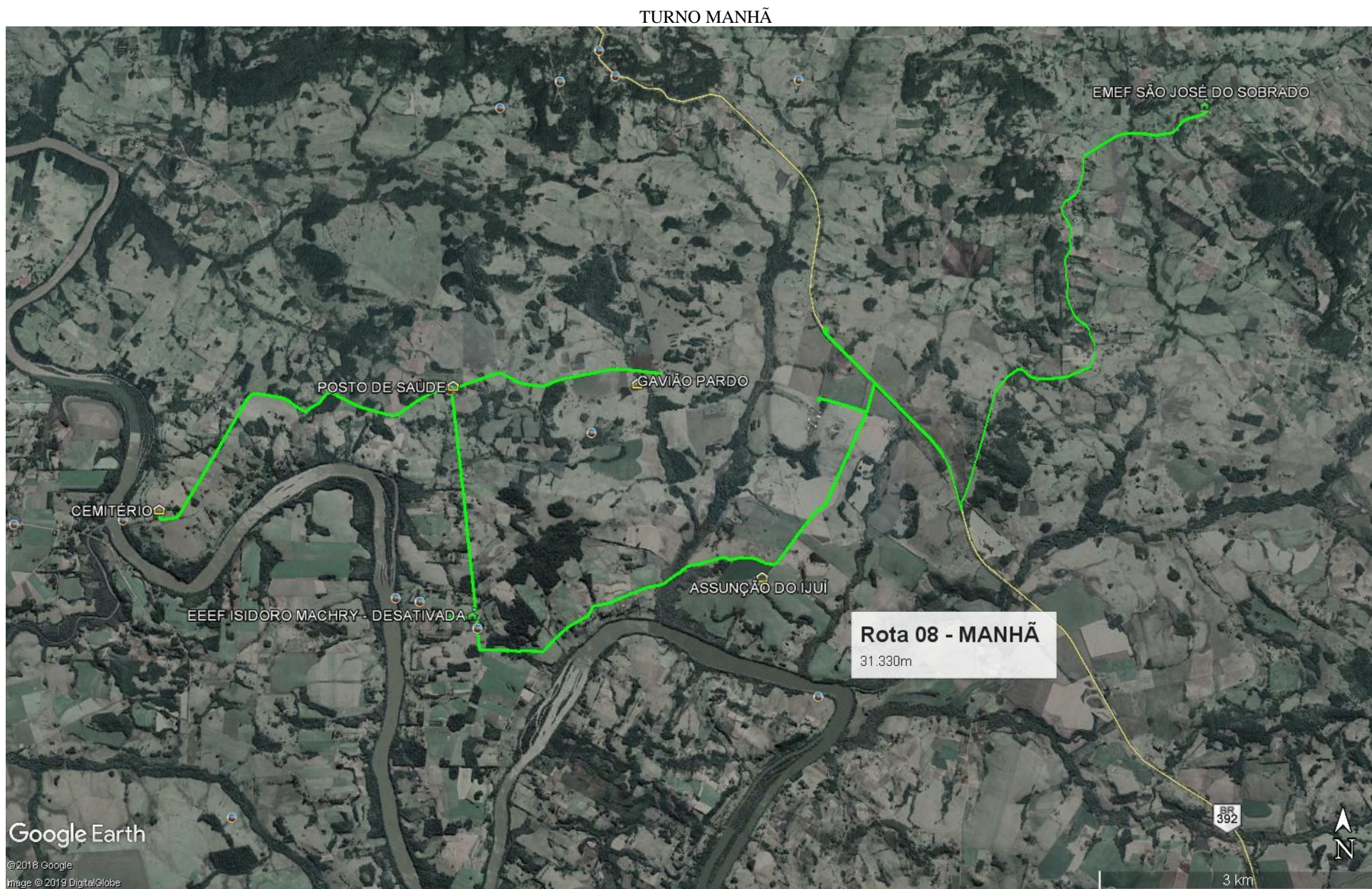
Total igual 140.480,0 m.

Medida real aproximada: 140.480,0 m

Total dos Trajetos asfaltados: 15.277,0 m

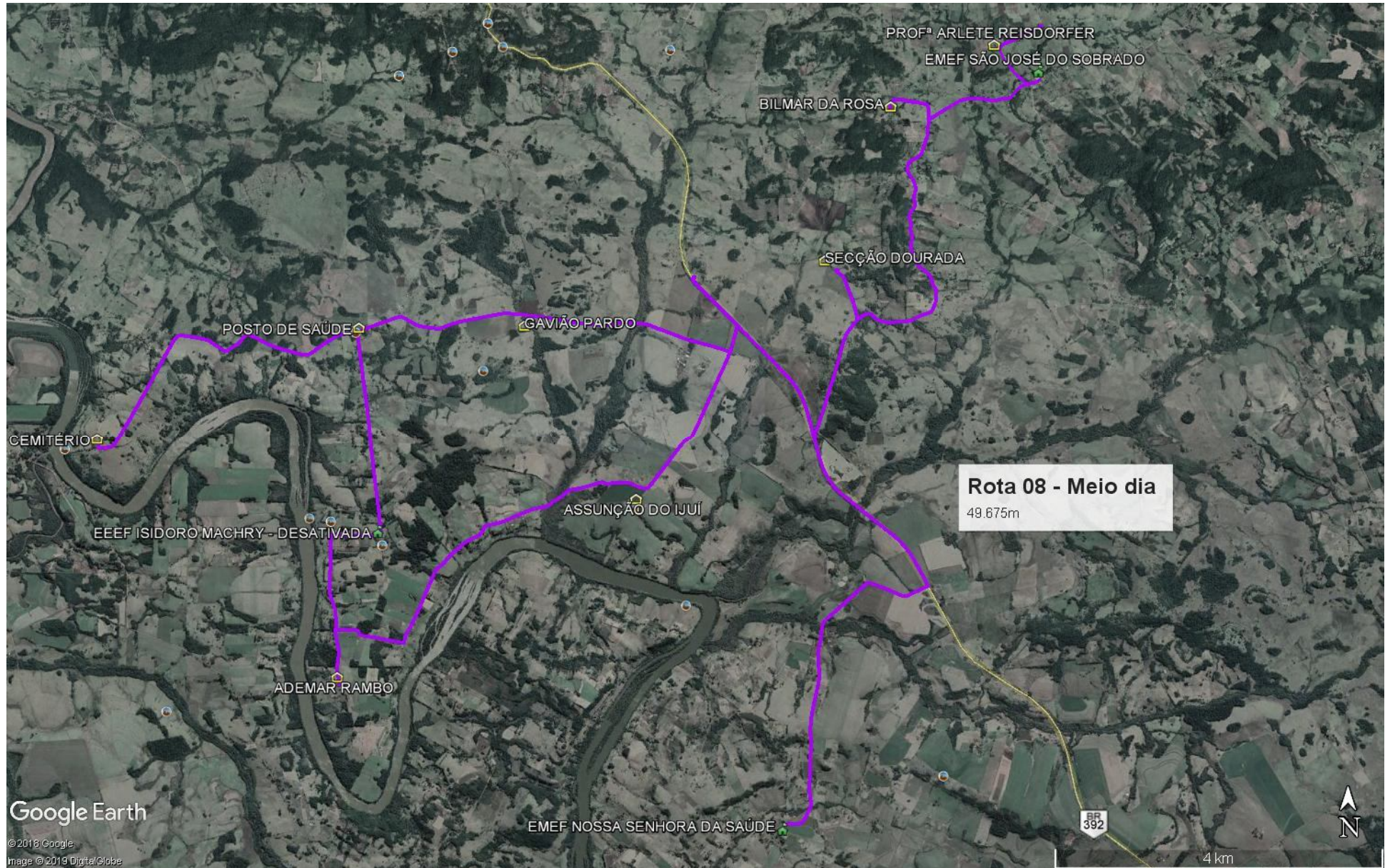
Roque Gonzales, 03 de fevereiro de 2020.

Eng. **Matheus Kuhn Strochein**
CREA RS 216.180



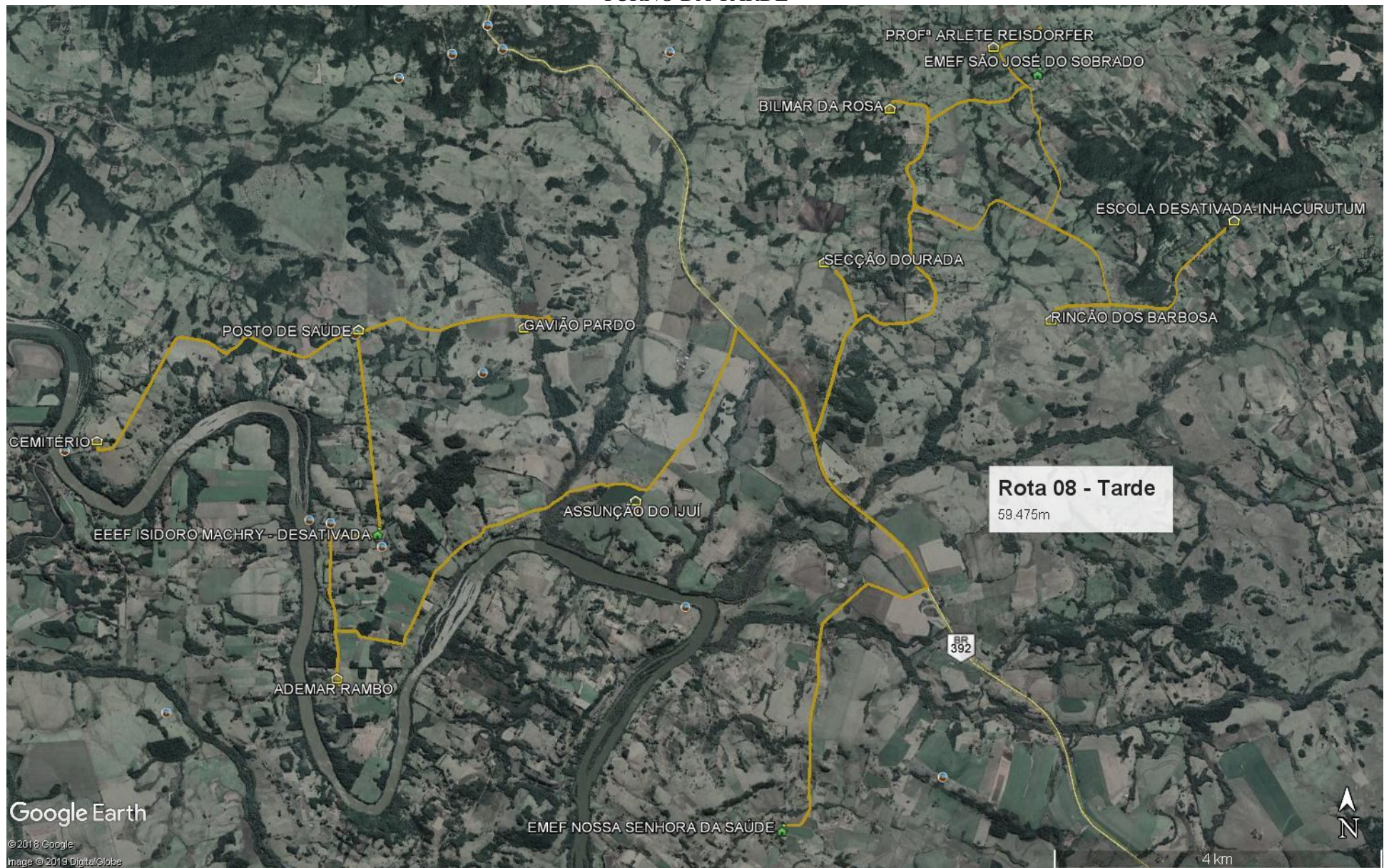
Eng. Matheus Kuhn Strochein
CREA RS 216.180

TURNO MEIO DIA



Eng. Matheus Kuhn Strochein
CREA RS 216.180

TURNO DA TARDE



Eng. Matheus Kuhn Strochein
CREA RS 216.180